



АДМИНИСТРАЦИЯ ГОРОДА ПЕРМИ
ДЕПАРТАМЕНТ ЗЕМЕЛЬНЫХ ОТНОШЕНИЙ

РЕШЕНИЕ

о размещении объектов № 1687 от 06.12.2018

г. Пермь, ул. Сибирская, 15

Департамент земельных отношений администрации города Перми в соответствии с пунктом 3 статьи 39.36 Земельного кодекса Российской Федерации, Положением о порядке и условиях размещения объектов на землях или земельных участках, находящихся в государственной или муниципальной собственности, на территории Пермского края без предоставления земельных участков и установления сервитутов, утвержденным постановлением Правительства Пермского края от 22.07.2015 № 478-п

разрешает ООО «МРСК Урала» (ИНН 6671163413, ОГРН 1056604000970, место нахождения: 620026, Свердловская область, г.Екатеринбург, ул. Мамина-Сибиряка, д. 140)

размещение объекта ВЛ 0,4 кВ от РУ-0,4 кВ ТП-6349, ШРС 0,4 кВ, оборудование учета э/э, входящих в ЭСК ПС 220/110/10 кВ Владимирская, для электроснабжения садовых домов по адресу: Пермский край, г. Пермь, Свердловский район, п. Голый Мыс, учхоз «Липовая гора», с/т Нива» и установка оборудования учета э/э, входящих в ЭСК ПС 110/10 кВ Бахаревка, для электроснабжения при Пермском сельхоз. институте (кадастровые номера земельных участков 59:01:0919246:203, 59:01:0000000:45125)

на землях: государственная собственность на которые не разграничена на срок бессрочно

местоположение: Пермский край, г. Пермь, Свердловский район, микрорайон Голый Мыс

способ размещения объекта: надземный

Территория, согласно схеме, расположена в зонах с особым условием использования территорий: приаэродромная территория аэродрома аэропорта Большое Савино.

ООО «МРСК Урала»:

1. Соблюдать правила охранных зон воздушного пространства, установленные постановлением Правительства Российской Федерации от 11.03.2010 № 138 «Об утверждении Федеральных правил использования воздушного пространства Российской Федерации»;

2. В соответствии с пунктом 7(2) Положения о порядке и условиях размещения объектов на землях или земельных участках, находящихся

в государственной или муниципальной собственности, на территории Пермского края без предоставления земельных участков и установления сервитутов, утвержденного Постановлением Правительства Пермского края от 22.07.2015 № 478-п, представить в департамент земельных отношений администрации города Перми в течение 1 месяца с момента размещения объектов материалы контрольной геодезической съемки размещенных объектов на бумажном и электронном носителях на безвозмездной основе.

В соответствии со статьей 20¹ Закона Пермского края от 14.09.2011 № 805-ПК «О градостроительной деятельности в Пермском крае» ООО «МРСК Урала»:

Не позднее чем за 10 рабочих дней до начала строительства и (или) реконструкции безвозмездно передает в департамент градостроительства и архитектуры администрации города Перми один экземпляр копий разделов проектной документации, предусмотренных пунктом 1 части 12 статьи 48 Градостроительного кодекса Российской Федерации;

В течение 10 рабочих дней после окончания работ по строительству, реконструкции безвозмездно передать в департамент градостроительства и архитектуры администрации города Перми схему, отображающую расположение объекта и сетей инженерно-технического обеспечения, подписанную застройщиком (техническим заказчиком), с приложением текстового и графического описания местоположения границ охранной и санитарно-защитной зоны, перечень координат характерных точек границ такой зоны.

Приложение: схема предполагаемых к использованию земель или части земельного участка на 1 л. в 1 экз.

Начальник отдела предоставления
земельных участков по работе
с юридическими лицами



Н.М. Санникова

Схема предполагаемых к использованию земель или части земельного участка

Объект: Строительство ВЛ 0,4 кВ от РУ-0,4 кВ ТП-6349, ШРС 0,4 кВ, оборудование учета э/э, входящих в ЭСК ПС 220/110/10 кВ Владимирская, для электроснабжения садовых домов по адресу: Пермский край, г. Пермь, Свердловский район, п. Голый Мыс, учхоз «Липовая гора», с/т Нива» и установка оборудования учета э/э, входящих в ЭСК ПС 110/10 кВ Бахаревка, для электроснабжения при Пермском сельхоз. институте (кад. номера зем. участков 59:01:0919246:203, 59:01:000000045125)

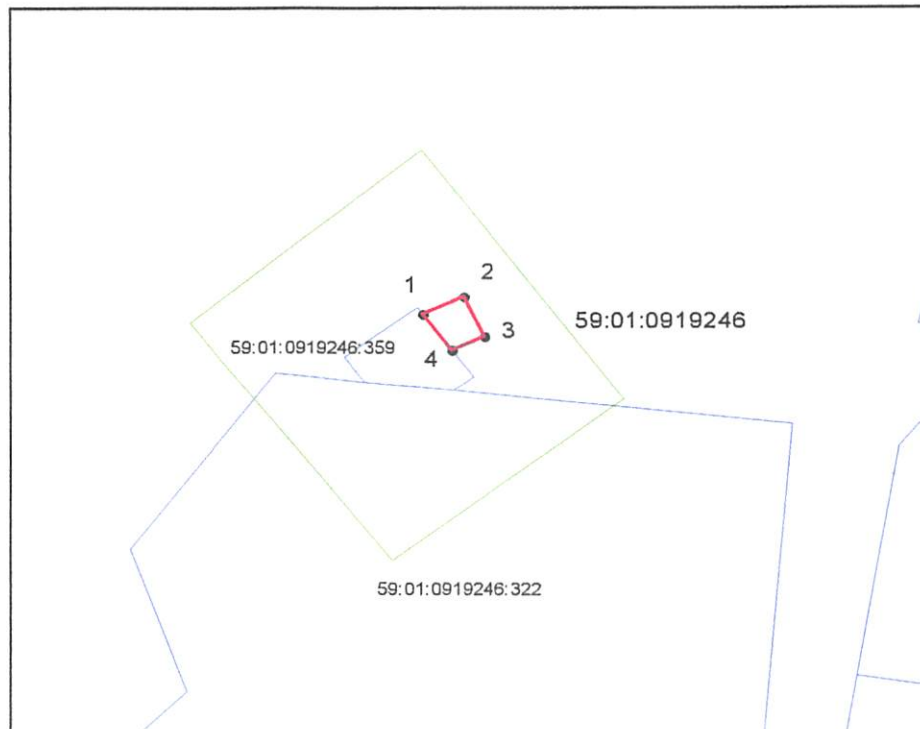
Местоположение: Пермский край, г. Пермь, Свердловский район, микрорайон Голый Мыс

Площадь земель или части земельного участка, кв.м: 8

Категория земель:

Вид разрешенного использования:

Каталог координат, м		
Точки грани	X	Y
1	513143,39	2240504,01
2	513144,61	2240506,62
3	513141,85	2240507,91
4	513140,89	2240505,86



Масштаб 1:1000

Условные обозначения:

- в новь образованная часть границы земельного участка
- существующая часть границы, имеющиеся в ГИИ сведения о которой достаточны для определения ее местоположения
- граница кадастрового квартала
- зона с особыми условиями использования территорий
- территориальная зона
- обозначение сооружений по сведениям ГИИ
- 59:01:3812269 — номер кадастрового квартала
- 59:01:3812269:8 — номер учтенного земельного участка

Описание границ смежных землепользователей:
от точки 1 до точки 4 Муниципальное образование г. Пермь
от точки 4 до точки 1 участок КИ 59:01:0919246:322

Заявитель: ОАО "МРСК Урала"

Владимирова А.Л. (по доверенности)

подпись, печать